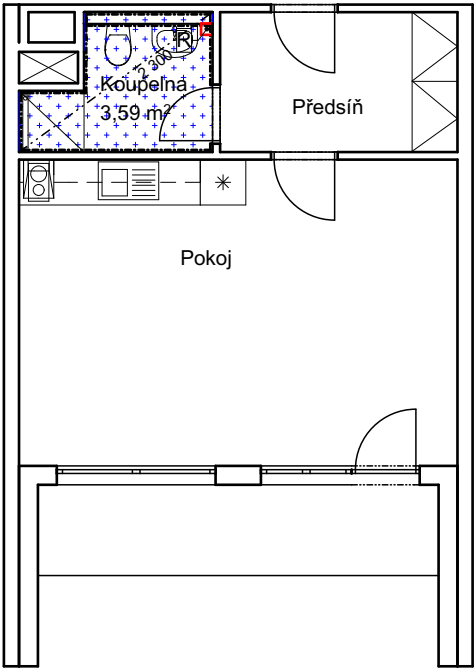
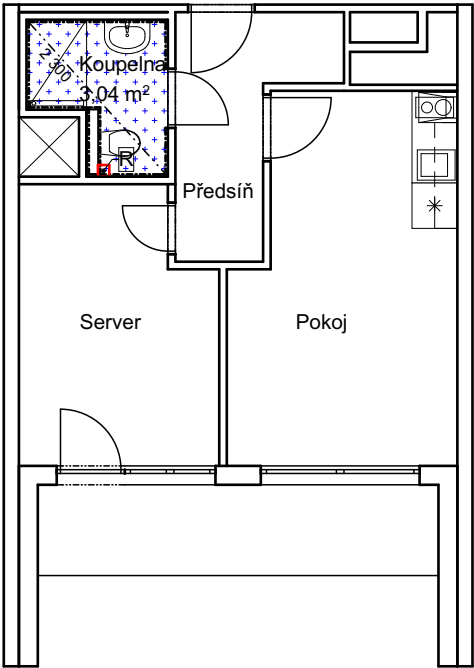


PODHLÉDY

TYP J



TYP K



LEGENDA:

- Svislé konstrukce
- Plocha s navrženým novým podhledem
- SDK kastlík pro VZT a el. vedení
- Revizní dvířka v podhledu RDL 150x150x12,5 GKBi US, ZEL

POZNÁMKY:

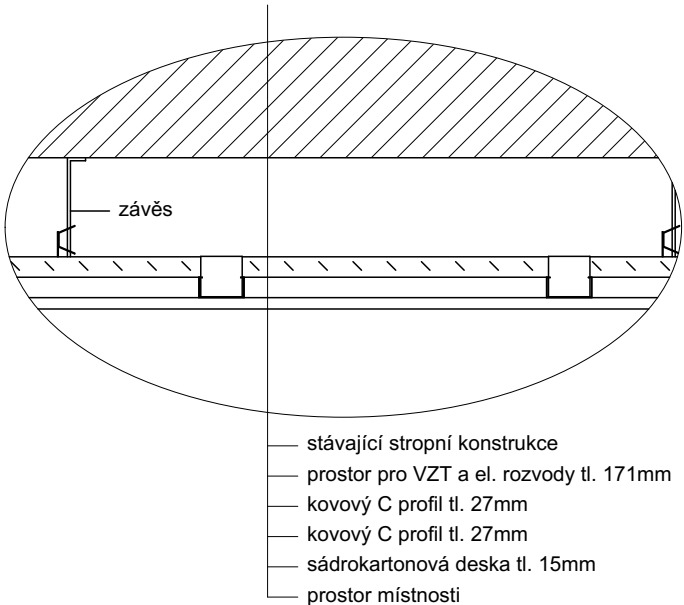
Veškeré rozměry a kóty nutno ověřit na stavbě

V případě zjištění skutečností odlišných od projektové dokumentace neprodleně kontaktovat projektanta.

V místnostech s kuchyňskými kouty budou vyměněny stávající linky za nové.

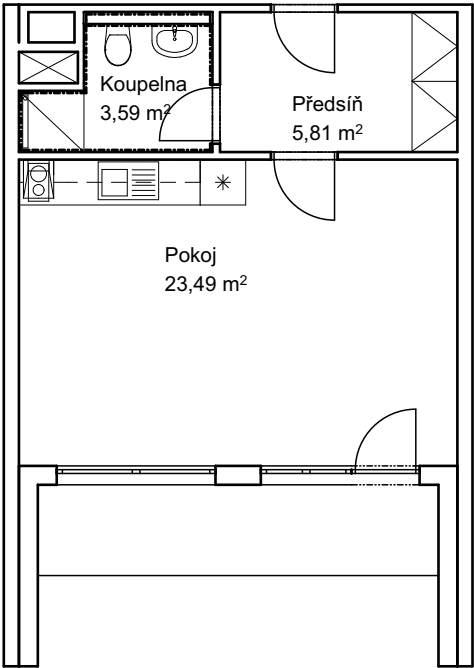
Kastlík pro VZT a elektrické vedení je stejného materiálu a konstrukce jako podhled v jiných místnostech.

DETAIL PODHLEDU

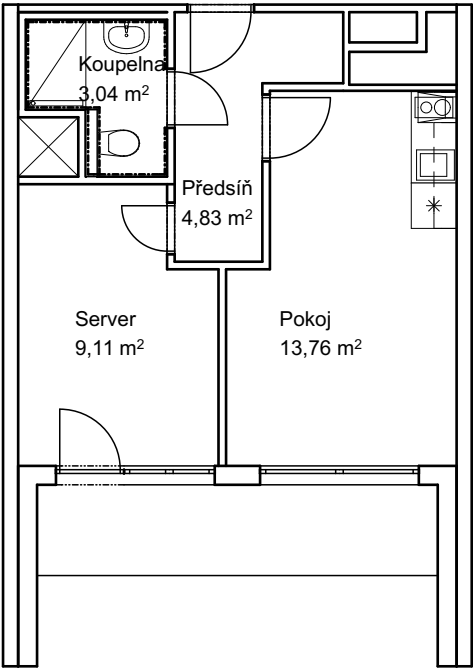


KUCHYŇKY

TYP J



TYP K



LEGENDA:

- Svislé konstrukce

POZNÁMKY:

V rámci kuchyňských linek se budou měnit také koncové prvky elektro a ZTI

V rámci elektroinstalací dojde k novému napojení navrhovaných spotřebičů a napojení zařizovacích prvků ZTI na vodovod a kanalizaci

Jednotlivé kuchyňské linky budou přesně zaměřeny, rozkresleny a naceněny konkrétní dodavatelskou firmou viz. PD NÁBYTEK

Veškeré rozměry a kóty nutno ověřit na stavbě.



Drobný Architects

architektonický ateliér, s.r.o.
Děkanská 7/226, Praha 4, 140 00

Ivan Drobný

IČO: 26 49 99 24
tel/fax: 607 154 000
e-mail: atelier@drobnyarch.cz

Název akce:

Jednotky J 2.-10.NP, jednotky K 8. A 10.NP, studovny 1.-10.NP a WC u recepcce

Místo:	Chemická 953, 148 00, Praha 4	stupeň:	DPS
Investor:	Správa účelových zařízení VŠE v Praze, Jeseniova 2769/208, Praha 3	datum:	29.04.2025
Zodp. projektant:	Ing.arch. Ivan Drobný, Ing. Martin Hamerník		

Projektová část: **Architektonicko stavební řešení**

Název výkresu:	měřítko:	číslo výkresu:
Půdorysy buněk - podhledy a kuchyňky	1:100	D.1.1.7